

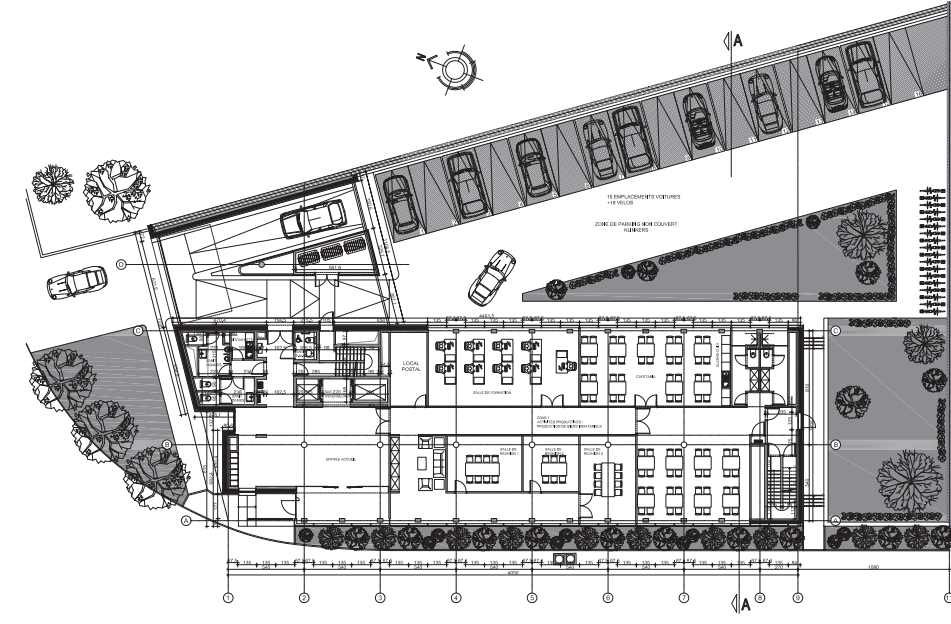
Office Building Avenue Jaques Georgin / Edificio de Oficinas Avenida Jaques Georgin

Campus Sint-Lukas Brussel / Campus Sint-Lukas Bruselas

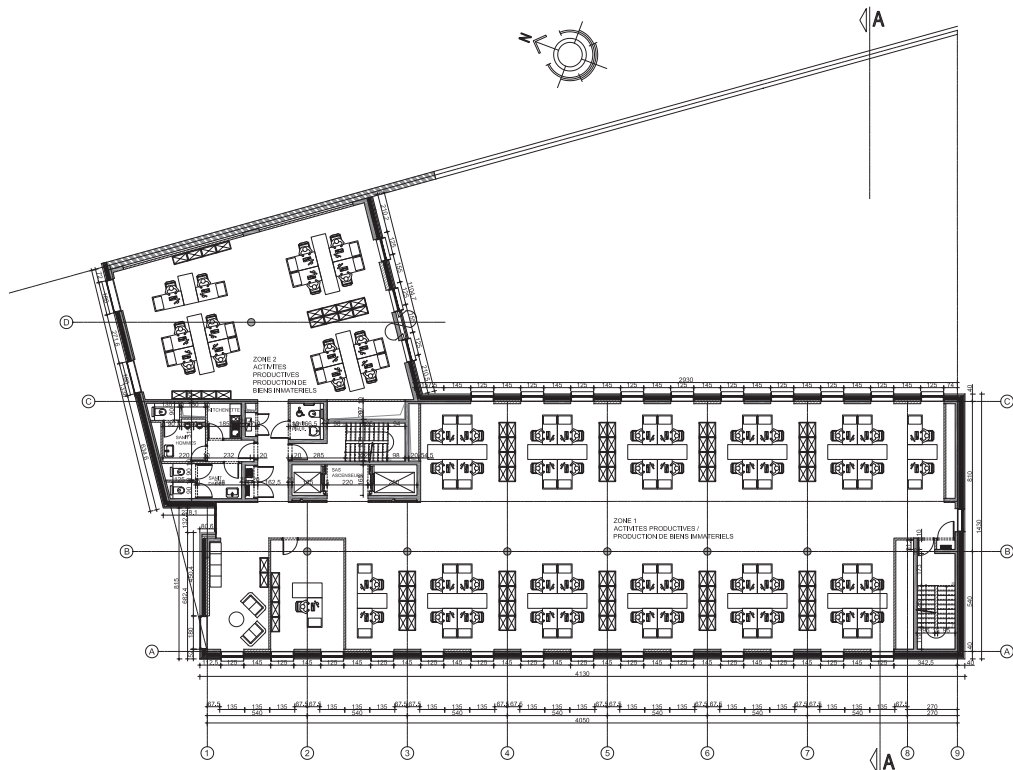
Bachelorproef Bouw
Proyecto

Office building is made up of basement and four floors and a technical roof. The aim of the project was to draw the architectural plans, construction details, calculations about ventilation, stability, electricity plans and planning.

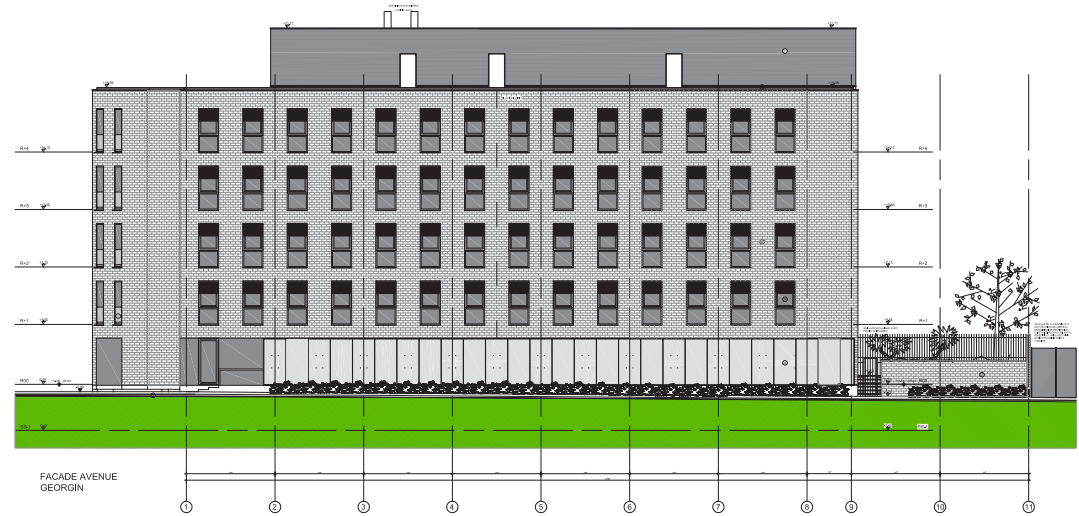
Edificio de oficinas que consta de sótano más cuatro alturas y azotea técnica. El objetivo del proyecto ha sido dibujar los planos arquitectónicos, detalles técnicos, cálculo de ventilación, estabilidad, planos de electricidad y organización de tiempos de ejecución.



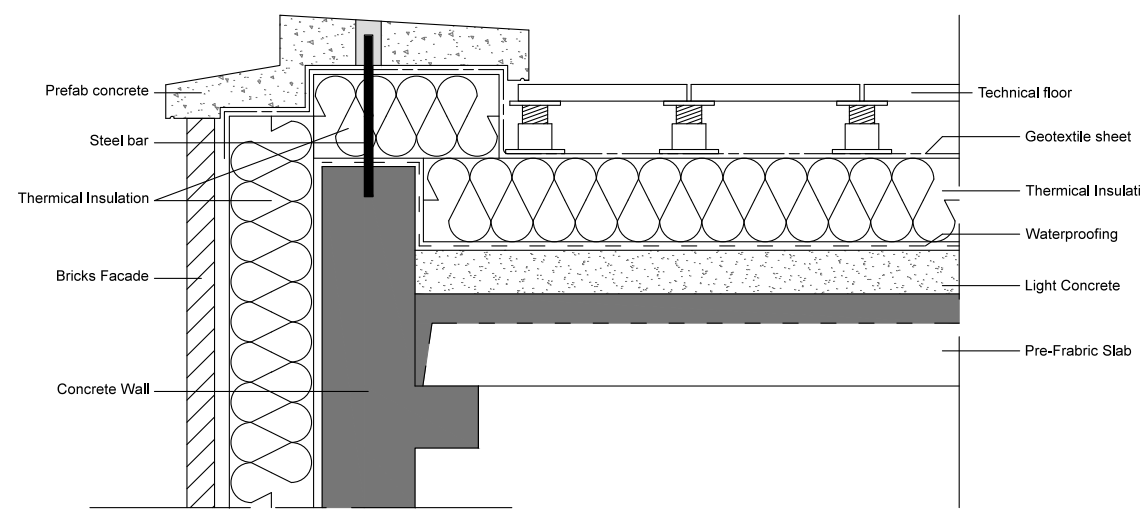
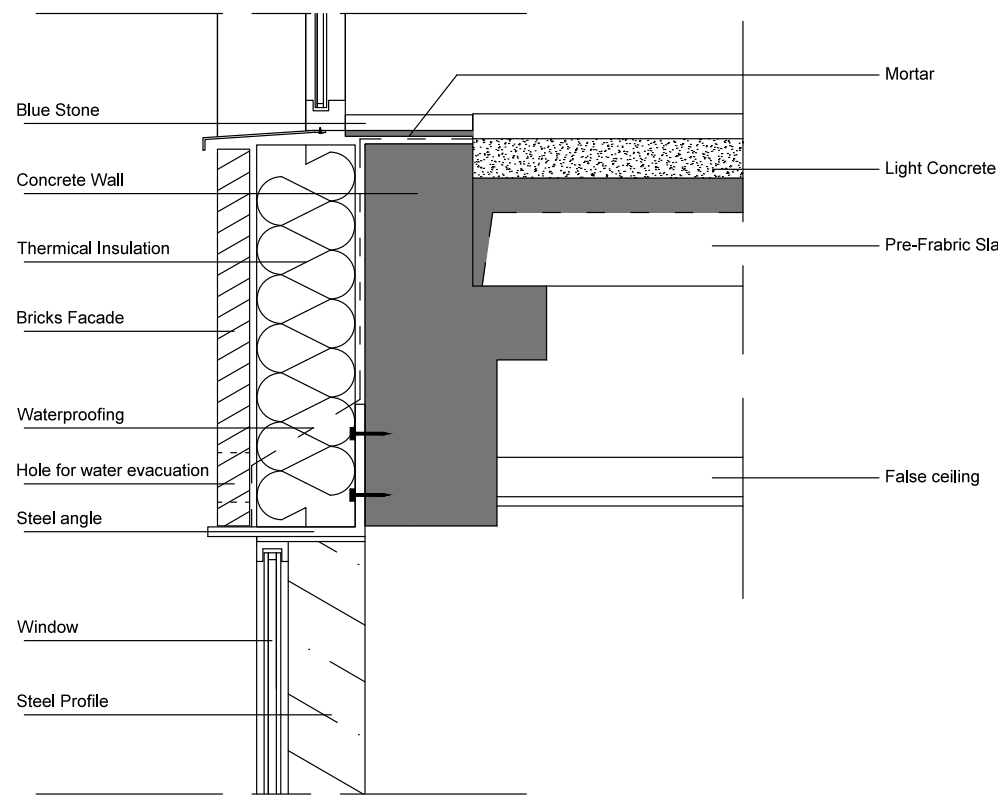
Ground floor / Planta baja



1st - 4th floor / 1º - 4º Piso



Front facade / Fachada principal



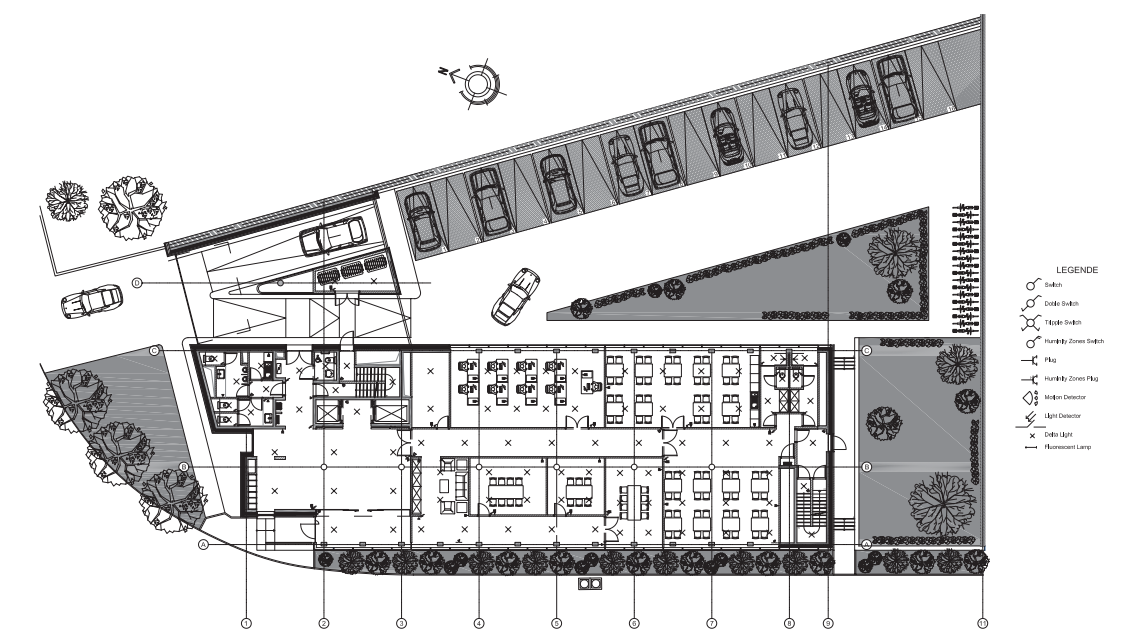
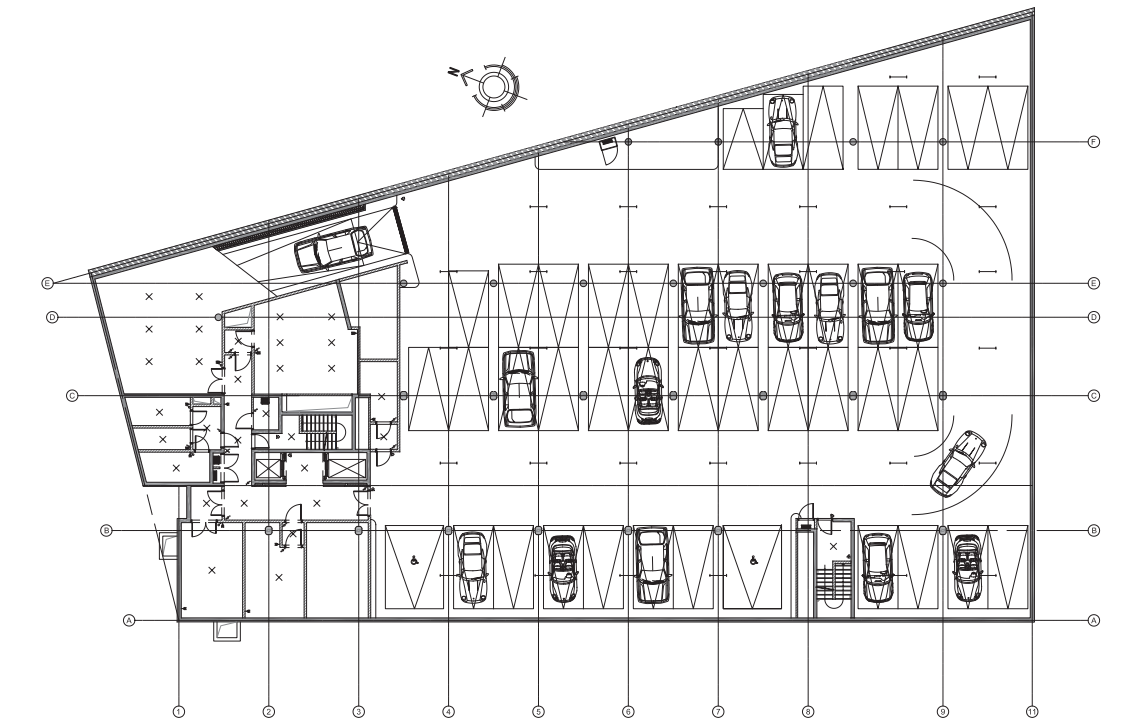
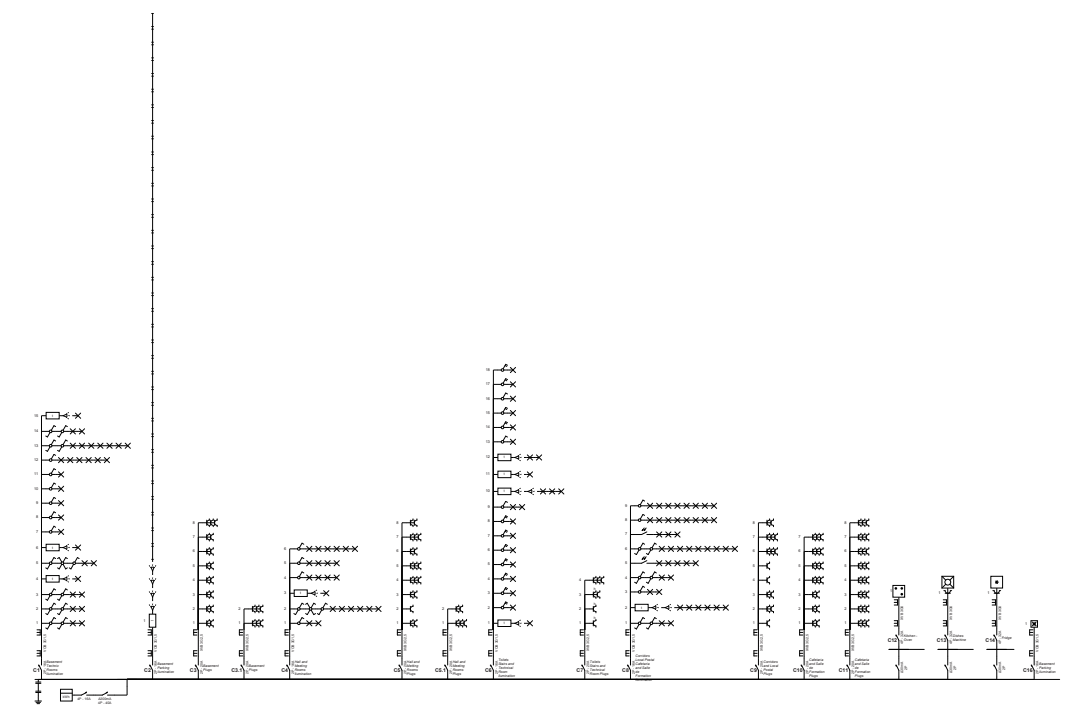
The construction details are a very important part of the project, we have seen and learn from the construction differences between both countries. The ventilation calculation was made according to Belgian regulations. It is a forced ventilation system.

Los detalles constructivos forman una parte muy importante del proyecto ya que hemos podido comprobar y aprender las diferencias constructivas entre ambos países. El cálculo de la ventilación se ha realizado según la normativa belga. Es un sistema de ventilación forzada



To create electrical circuits Trikker program was used. Based on the Belgian regulations we calculated with minimum necessary, independent circuits for each room.

Para crear los circuitos electricos se utilizó el programa Trikker. Basándose en la normativa belga se calcularon los circuitos independientes con los mínimos correspondientes para cada habitación.



Stage: Résidence Cézanne - Besix (Vanhout Group)
Prácticas: Residencia Cézanne - Besix (Grupo Vanhout)

Building located in the Woluwe Saint-Lambert area in the city of Brussels and consists of 87 apartments divided into five blocks. The stage have been carried out in agreement with a builder, Besix, in Vanhout Group. We had made different activities but our main task was to do quality controls of the installations.

Edificio situado en la zona de Woluwe Saint-Lambert en la ciudad de Bruselas compuesto por 87 apartamentos y dividido en cinco bloques. Las prácticas han sido realizadas en convenio con una constructora, Besix, dentro del departamento de Vanhout. Hemos realizado diferentes actividades pero nuestra mayor tarea ha sido realizar controles de calidad de las instalaciones.

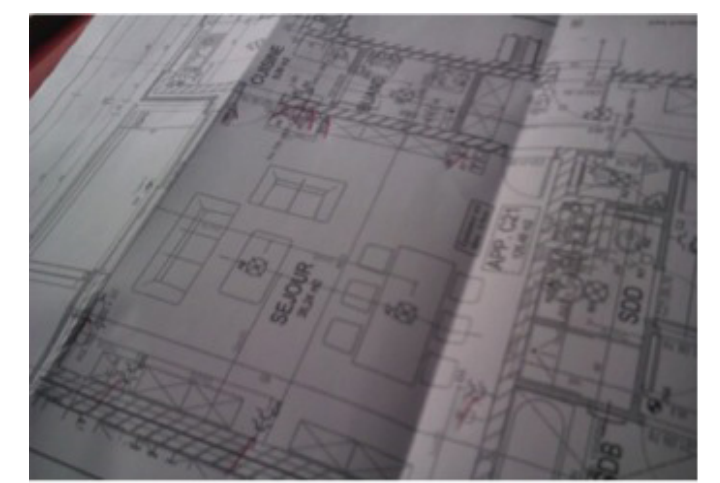


Quality Controls
Control de Calidad



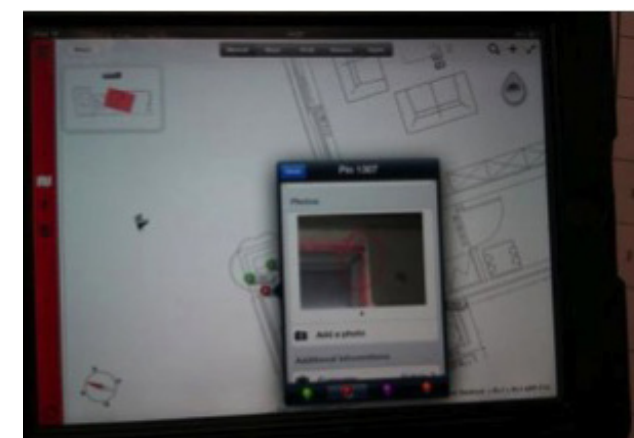
First step is to level the laser with the mark on the wall

El primer paso es nivelar el laser con la referencia que hay marcada en la pared.



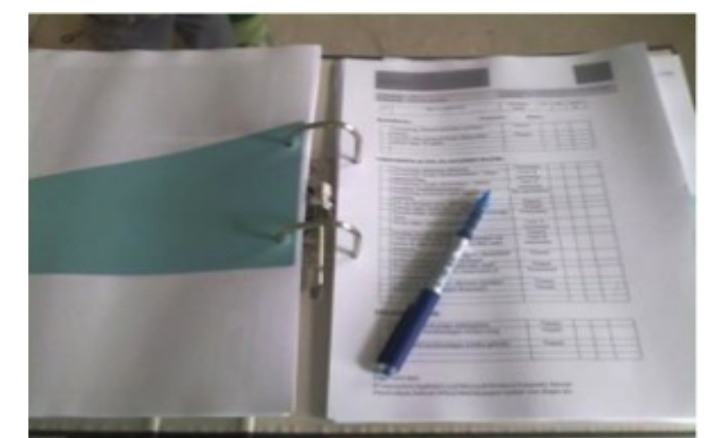
Second step is to check all the plugs, light switches and radiators are in their right position

El segundo paso es comprobar que los enchufes, interruptores y radiadores están en su posición correcta.



If is something wrong, we have to take a picture from the mistake and put it to the right place on the plane and mark what kind of mistake is (electricity, water pipes, walls...) using an Ipad.

Si algo es incorrecto, tenemos que hacer una foto del problema y marcarlo en su posición correcta en el plano e identificar que tipo de error es (electricidad, tuberías, paredes...) usando un Ipad.



To finish we have to check that the place after works clean, all the cables and water pipes are fixed.

Para finalizar tenemos que comprobar que los lugares de trabajo están limpios y que todos los cables y tuberías quedan fijados.